



Green Ashiyana



A Real Experience of Modern Living

ABOUT US

Safrone Buildtech Pvt. Ltd. is a professionally managed group over the experience of 12 years in Real Estate Market with special focus on the various needs of modern living. Safrone Buildtech is having the good experience of Real Estate with a diverse portfolio and has successful projects to its credit in Rajasthan. We have an ambition to come out with many revolutionary projects in the near future. Our purpose is to give a dynamic home that is the dream of every person or family with all the facilities with all around greenery, park for children, walking track and all those facilities that we required for the living. We are promising to fulfill your dreams and to give all the facilities. We are giving in this Residential Plots, Farmhouses, Club House, and Shopping Complex with wide roads and garden including beautiful lake fountain will be great attraction with great lifestyle.

OUR MISSION & OUR VISION

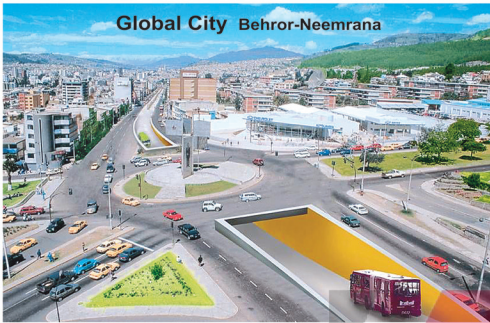
Our Mission is to lead the Real Estate Industry by providing the Quality Dream Houses, which meet the Aspirations of our valued clients all over India & also to build strong relationship for achieving "Sky High Growth"

To Create Relationship by Working Hard, Workmanship, Quality Commitment, Honesty, and Transparency & of courses the Satisfaction of our Valued Customers and Business Associates.

VISION OF GLOBAL CITY (S.N.B)

Being a green field project a Global City on NH-8 in Rajasthan Sub-Region of NCR raises unique opportunity to create new urbanism, which is knowledge and urban infrastructure led, carries potential to position Rajasthan State in a global economic platform, and become a new gateway to bring regional economic prosperity.

Global City Behror-Neemrana



The project on developing a Global City at Behror-Neemrana in Rajasthan sub-region of NCR (National Capital Region) was first mooted by Government of Rajasthan immediately after approval of Regional Plan for NCR-2021. The idea is actively supported by NCR Planning Board as it would help realizing settlement development strategies of Regional Plan of NCR-2021.

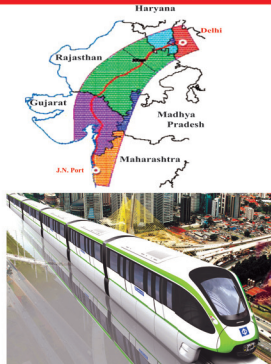
BEHROR – NEEMRANA- SHAHJHANPUR

A picturesque landscape and an established tourist spot, **Neemrana** attracts a lot of foreign and local tourist to the **historical 14th century fort**. An existing Industrial Hub on Delhi-Jaipur Highway. One of the busiest highways in India, it witness a lot of business and tourist traffic.

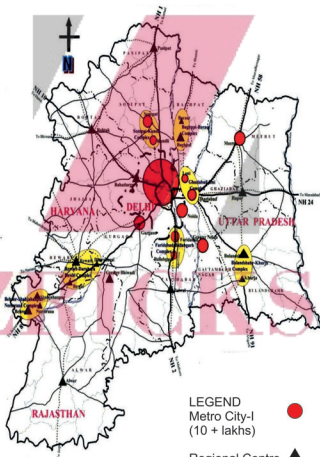


An existing industrial hub on Delhi-Jaipur highway. One of the busiest highway in India, it witnesses a lot of business and tourist traffic. Behror-Neemrana-shajhpur is the only representation of NCR on the Delhi-Mumbai Industrial Corridor "DMIC" project, attracting a lot traders, Government of Rajasthan in whole heartedly supporting the development of 40,000 acre "Global City" consisting of Entertainment City, SEZ's, Cyber City, Medi-City, World Trade City, A major Growth Corridor DMIC, Multi-Specialty Kailash Hospital, Proposed Connection via Delhi Metro & World Class International Airport, Industrial Hub, Foreign Investment Zone, Japanese Zone.

DELHI-MUMBAI INDUSTRIAL CORRIDOR (DMIC) INFRASTRUCTURE DEVELOPMENT

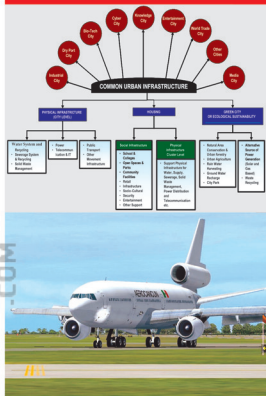


Rail Transport - It is assumed that about 22.5% of total intercity travel demand will be met by railway system. The strategies to expand rail based transport connectivity to the city are as follows. To expand rail and passenger facilities within the project area, with a modern railway terminal. High speed rail connectivity to Global City with respect to important cities in the vicinity (Delhi at Jaipur) is important to achieve desired economic success.



**NATIONAL CAPITAL REGION
PROPOSED SETTLEMENT
PATTERN-2021**

URBAN STRUCTURE COMPONENTS OF GLOBAL CITY



Air Transport - It is assumed that 4-5% of total intercity travel demand will be met by air transport. Based on estimated demand, strategy to provide an air terminal has been influenced by following factors. The existing nearest airports of Delhi and Jaipur are at least 120 Km away from the Global City hence raising need for another airport in and around the Global City.



WHY TO INVEST IN NEEMRANA?

Neemrana has been growing at a much fast pace than any other city in India. Considering the floating population of experts from various countries, students and their families, there is not enough accommodation in the vicinity.

In Rajasthan, Shahajhanpur-Neemrana-Behror investment Region. In North-Eastern Rajasthan, would be located within 50 km from the alignment of Dedicated Freight Corridor. This region also falls under the National Highway NH-8 which forms part of the Global City, to be spread over 40,000 acres, between Shahajhanpur, Neemrana-Behror and expected to cater to 1 Million Population.



PRESTIGIOUS NEIGHBOR



EPIP Zone
 Japanese Zone
 Aeronautics Institute
 Neemrana Fort
 Behror Midway 'RTDC'
 Kailash Hospital
 Sariska National Park
 NIIT University
 Raath International School



AMENITIES OF GREEN ASHIYANA

GATED PROJECTS

LOCATED ON NH-8, 6 LANE HIGHWAY

POLLUTION FREE ENVIRONMENT

FREE HOLD PLOTS

VILLAS

FARM HOUSES

CLUB HOUSE with SWIMMING POOL

SHOPPING COMPLEX

CENTRAL LANDSCAPED WITH WATER BODIES PARK

GAMES & PLAY AREA

TEMPLE & YOGA AREA



PLOT SIZES

100 / 150 / 200 / 250 / 300 Sq. Yds.



 **Green
Ashiyana**



Green Ashiyana of dreams, quality, and trust



गुडगांव से भी हाईटेक नया शहर



करोर है गुडगांव

मि. एन.बी.ए. को गुडगांव में प्रमुख विकास केन्द्रों में से एक के रूप में चिन्हित करने का प्रस्ताव

गुडगांव में प्रमुख विकास केन्द्रों में से एक के रूप में चिन्हित करने का प्रस्ताव दिल्ली सरकार द्वारा प्रस्तुत किया गया है। गुडगांव में प्रमुख विकास केन्द्रों में से एक के रूप में चिन्हित करने का प्रस्ताव दिल्ली सरकार द्वारा प्रस्तुत किया गया है। गुडगांव में प्रमुख विकास केन्द्रों में से एक के रूप में चिन्हित करने का प्रस्ताव दिल्ली सरकार द्वारा प्रस्तुत किया गया है। गुडगांव में प्रमुख विकास केन्द्रों में से एक के रूप में चिन्हित करने का प्रस्ताव दिल्ली सरकार द्वारा प्रस्तुत किया गया है।

राजस्थान सरकार द्वारा गुडगांव में प्रमुख विकास केन्द्रों में से एक के रूप में चिन्हित करने का प्रस्ताव

गुडगांव में प्रमुख विकास केन्द्रों में से एक के रूप में चिन्हित करने का प्रस्ताव दिल्ली सरकार द्वारा प्रस्तुत किया गया है। गुडगांव में प्रमुख विकास केन्द्रों में से एक के रूप में चिन्हित करने का प्रस्ताव दिल्ली सरकार द्वारा प्रस्तुत किया गया है। गुडगांव में प्रमुख विकास केन्द्रों में से एक के रूप में चिन्हित करने का प्रस्ताव दिल्ली सरकार द्वारा प्रस्तुत किया गया है। गुडगांव में प्रमुख विकास केन्द्रों में से एक के रूप में चिन्हित करने का प्रस्ताव दिल्ली सरकार द्वारा प्रस्तुत किया गया है।

गुडगांव को प्रमुख विकास केन्द्रों में से एक के रूप में चिन्हित करने का प्रस्ताव दिल्ली सरकार द्वारा प्रस्तुत किया गया है। गुडगांव में प्रमुख विकास केन्द्रों में से एक के रूप में चिन्हित करने का प्रस्ताव दिल्ली सरकार द्वारा प्रस्तुत किया गया है। गुडगांव में प्रमुख विकास केन्द्रों में से एक के रूप में चिन्हित करने का प्रस्ताव दिल्ली सरकार द्वारा प्रस्तुत किया गया है। गुडगांव में प्रमुख विकास केन्द्रों में से एक के रूप में चिन्हित करने का प्रस्ताव दिल्ली सरकार द्वारा प्रस्तुत किया गया है।

नीमाराणा में अब जापान की तरह बनेगा कोरियाई जेन

100 अड़खतों में फैला जेन



जेन कोरियाई जेन को प्रमुख विकास केन्द्रों में से एक के रूप में चिन्हित करने का प्रस्ताव

जेन कोरियाई जेन को प्रमुख विकास केन्द्रों में से एक के रूप में चिन्हित करने का प्रस्ताव दिल्ली सरकार द्वारा प्रस्तुत किया गया है। जेन कोरियाई जेन को प्रमुख विकास केन्द्रों में से एक के रूप में चिन्हित करने का प्रस्ताव दिल्ली सरकार द्वारा प्रस्तुत किया गया है। जेन कोरियाई जेन को प्रमुख विकास केन्द्रों में से एक के रूप में चिन्हित करने का प्रस्ताव दिल्ली सरकार द्वारा प्रस्तुत किया गया है। जेन कोरियाई जेन को प्रमुख विकास केन्द्रों में से एक के रूप में चिन्हित करने का प्रस्ताव दिल्ली सरकार द्वारा प्रस्तुत किया गया है।

historyinmaking

The towers in Gurukul Hill would be NEEMRANA's first high-rise building. It is a landmark project for the city.

NEEMRANA: FORTIFYING GROWTH

NEEMRANA has been recognised as one of the best cities for living in India by the Times Group.

Key features of Neemrana:

- World-class infrastructure
- World-class education
- World-class healthcare
- World-class recreation

Neemrana is a city of many firsts:

- First high-rise building in Gurukul Hill
- First multi-story apartment complex in Gurukul Hill
- First multi-story office building in Gurukul Hill
- First multi-story hotel in Gurukul Hill
- First multi-story mall in Gurukul Hill

FAST FACT

NEEMRANA IS A CITY OF MANY FIRSTS:

- First high-rise building in Gurukul Hill
- First multi-story apartment complex in Gurukul Hill
- First multi-story office building in Gurukul Hill
- First multi-story hotel in Gurukul Hill
- First multi-story mall in Gurukul Hill

राजस्थान पत्रिका

ताइवान का पैसा आएगा राजस्थान

[राजधानी के 45 उद्योगों का एक दल नेमाराणा आया]

वह है सुधीर चौधरी

सुधीर चौधरी नेमाराणा में प्रमुख विकास केन्द्रों में से एक के रूप में चिन्हित करने का प्रस्ताव दिल्ली सरकार द्वारा प्रस्तुत किया गया है। सुधीर चौधरी नेमाराणा में प्रमुख विकास केन्द्रों में से एक के रूप में चिन्हित करने का प्रस्ताव दिल्ली सरकार द्वारा प्रस्तुत किया गया है। सुधीर चौधरी नेमाराणा में प्रमुख विकास केन्द्रों में से एक के रूप में चिन्हित करने का प्रस्ताव दिल्ली सरकार द्वारा प्रस्तुत किया गया है। सुधीर चौधरी नेमाराणा में प्रमुख विकास केन्द्रों में से एक के रूप में चिन्हित करने का प्रस्ताव दिल्ली सरकार द्वारा प्रस्तुत किया गया है।

नेमाराणा को प्रमुख विकास केन्द्रों में से एक के रूप में चिन्हित करने का प्रस्ताव

नेमाराणा को प्रमुख विकास केन्द्रों में से एक के रूप में चिन्हित करने का प्रस्ताव दिल्ली सरकार द्वारा प्रस्तुत किया गया है। नेमाराणा को प्रमुख विकास केन्द्रों में से एक के रूप में चिन्हित करने का प्रस्ताव दिल्ली सरकार द्वारा प्रस्तुत किया गया है। नेमाराणा को प्रमुख विकास केन्द्रों में से एक के रूप में चिन्हित करने का प्रस्ताव दिल्ली सरकार द्वारा प्रस्तुत किया गया है। नेमाराणा को प्रमुख विकास केन्द्रों में से एक के रूप में चिन्हित करने का प्रस्ताव दिल्ली सरकार द्वारा प्रस्तुत किया गया है।

7 townships planned on Delhi-Jaipur e-way

New Delhi: Drawing upon the Delhi-Agra Expressway model, the government is set to allow development of seven new townships spread over 20,000 hectares along the proposed Delhi-Jaipur Expressway, resulting in a fresh real estate rush in the 205km road.

Senior government officials told TOI that the Haryana government has already approved in principle the plan for seven townships. P 16

For three new clusters in Maleri, Datandi and Bawari, while Rajasthan is expected to allow building four new townships in Behror, Kotputli, Sahaganur and Chomu.

The townships in Haryana will be spread over at least 6,000 hectares, while those in Rajasthan are expected to occupy around 14,000 hectares. In both states, the projects would get special access to the expressway. The projects are on the lines of Yamuna Expressway.

The proposed 14,120 crore expressway is 1100 km long connecting Delhi and Jaipur, where a new city is being built in Neemrana as part of the Delhi-Mumbai Industrial Corridor. Another half a dozen new ones are slated to spring there.



NEEMRANA: FORTIFYING GROWTH

Neemrana, a heritage city in Rajasthan, is a modern growth centre set to prosper in the next three decades for real estate on the NEEMRANA TRUST sites.

NEEMRANA IS A CITY OF MANY FIRSTS:

- First high-rise building in Gurukul Hill
- First multi-story apartment complex in Gurukul Hill
- First multi-story office building in Gurukul Hill
- First multi-story hotel in Gurukul Hill
- First multi-story mall in Gurukul Hill

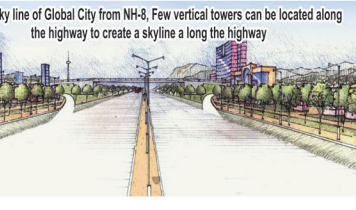
NEEMRANA IS A CITY OF MANY FIRSTS:

- First high-rise building in Gurukul Hill
- First multi-story apartment complex in Gurukul Hill
- First multi-story office building in Gurukul Hill
- First multi-story hotel in Gurukul Hill
- First multi-story mall in Gurukul Hill

भिवाड़ी से बहरोड़ चलेगी मेट्रो ट्रेन

दिल्ली-मुंबई इंडियन कॉरिडोर

दिल्ली-मुंबई इंडियन कॉरिडोर में प्रमुख विकास केन्द्रों में से एक के रूप में चिन्हित करने का प्रस्ताव दिल्ली सरकार द्वारा प्रस्तुत किया गया है। दिल्ली-मुंबई इंडियन कॉरिडोर में प्रमुख विकास केन्द्रों में से एक के रूप में चिन्हित करने का प्रस्ताव दिल्ली सरकार द्वारा प्रस्तुत किया गया है। दिल्ली-मुंबई इंडियन कॉरिडोर में प्रमुख विकास केन्द्रों में से एक के रूप में चिन्हित करने का प्रस्ताव दिल्ली सरकार द्वारा प्रस्तुत किया गया है। दिल्ली-मुंबई इंडियन कॉरिडोर में प्रमुख विकास केन्द्रों में से एक के रूप में चिन्हित करने का प्रस्ताव दिल्ली सरकार द्वारा प्रस्तुत किया गया है।

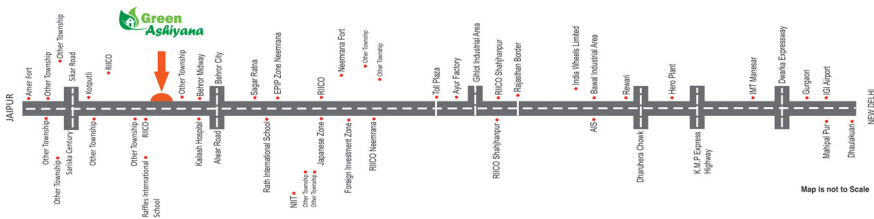


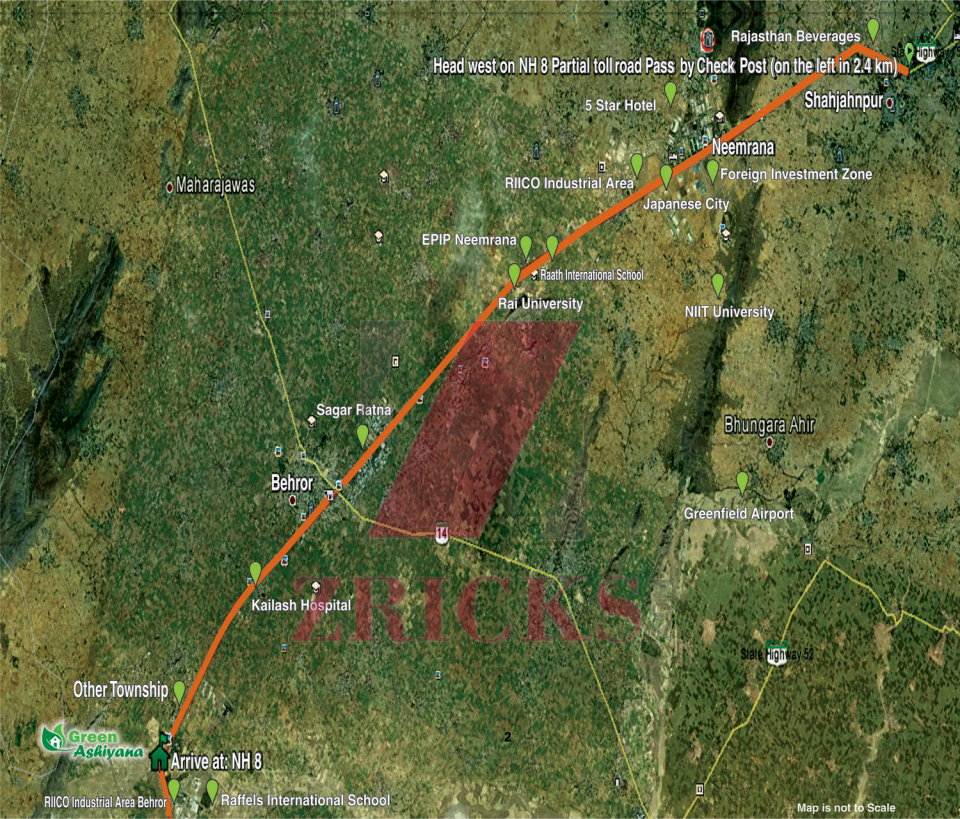
View of Sky line of Global City from NH-8, Few vertical towers can be located along the highway to create a skyline a long the highway

JUST A SHORT DRIVE FROM THE HEART OF DELHI



75 MINUTES DRIVE FROM GURGAON/MANESAR TO GREEN ASHIYANA, BEHROR





Safrone Buildtech Pvt. Ltd.

S - 1&2, 11nd Floor, Manish Corner Plaza, Plot No. 1, Sector-11, Ashirwad Chowk, Dwarka, New Delhi-110 075
www.safronebuildtech.com, info@safronebuildtech.com ☎ 011-47487779, 30699699, 022-39430943