

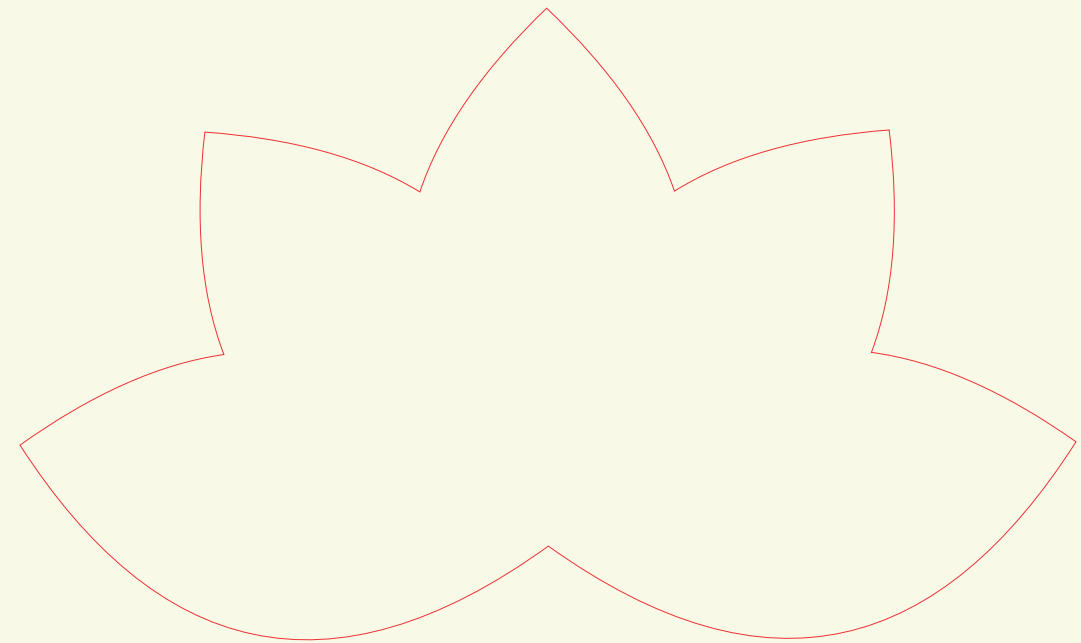
📍 **Corp. Off.:-** The Crest, Suite 9, A-4, Airport Enclave, Near Marriott, Jaipur – 302018
☎ +91 9314 168 168 📞 +91 141-2721693 ✉ info@suvaas.com 🌐 www.suvaas.com
Toll free no: 1800 3000 5858

AN INITIATIVE BY
first stone

Disclaimer : This document is merely conceptual and is not a legal document. It cannot be treated as a part of the final purchase agreement/s that may be executed from time to time. All dimensions are subject to construction variances. Interior designing used in the flat/unit plan and images are only for representation purpose. The Developer reserves sale rights to amend architectural specifications during development stages. Soft furnishing, furniture and gadgets are not part of the offering. The content of this published material is indicative and may/may not form part of the final projects

Prices indicated are applicable on limited inventory and time period. Any variation in area upto 3% will not be considered in unit pricing.

Concept & design : Nine Degree | www.ninedegree.in



सुवास उत्सव

एक सर्वगुण सम्पन्न घर
की शुरुआत होती है
ईमानदार सोच से



सुवास एक सोच है।

फर्स्ट स्टोन सुवास के माध्यम से एक संतुष्टिपूर्ण जीवनशैली के निर्माण के लिए प्रयासरत है और इसकी शुरुआत हम कर रहे हैं आपके लिए आदर्श घर बना के।

एक ऐसा घर जिसको ना सिर्फ खरीदने का उत्साह और खुशी होगी

और साथ ही भविष्य में घर में बिताया हर पल आनंदमयी होगा।



आइये जाने क्यों है सुवास एक सर्वगुण सम्पन्न घर



सबवैशन स्कीम*

वाज़िब कीमत का घर और किश्तों की शुरुआत पजेशन की ऑफर पर



उत्तम लोकेशन

सभी मूलभूत सुविधाओं के साथ अन्य आवासीय क्षेत्रों के बीच में स्थित



समय पर पजेशन

आपका घर आपको तयशुदा समय में तैयार मिलेगा



फुली फिटेड*

विद्युत उपकरणों जैसे पखें, ट्यूबलाईट, गीज़र एवं एग्जॉस्ट इत्यादि के साथ



रेरा रजि. व जेडीए अप्रूव्ड

सुवास प्रोजेक्ट्स रेरा के अन्तर्गत रजिस्टर्ड हैं एवं अन्य सभी सरकारी संस्थाओं द्वारा मान्यता प्राप्त हैं



भरोसेमंद निर्माण

अच्छी क्वालिटी एवं सुनियोजित तरीके से बना घर अधिकतम कार्पेट एरिया के उपयोग के साथ



सामुदायिक जीवनशैली

आपके परिवार एवं योजना के लोगों के लिए क्लब हाउस एवं अन्य दैनिक सुख सुविधाएँ



पारदर्शी विक्रय

आपका घर उचित विवरण एवं कीमत में सभी आवश्यक दस्तावेज के साथ मिलता है



सुरक्षित आश्रय

एक पूर्णतः सुरक्षित आवासीय योजना सीसीटीवी सिक्योरिटी एवं गार्डस् के साथ

*होम लोन की अप्रूवल एवं डाउन पेयमेंट के आधीन • *उपकरण जैसे फ्रीज, टीवी, माइक्रोवेव, वॉशिंग मशीन इत्यादि सम्मिलित नहीं है।

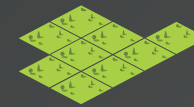
*फुली फिटेड उपकरणों का ब्यौरा ब्रोशर में आगे दिया गया है।

आधारभूत सुविधाओं और सामुदायिक जीवनशैली के साथ
एक सम्पूर्ण घर का सपना संजोये, आपका अपना सुवास।

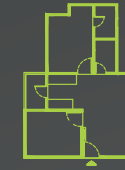




सुवास उत्सव 2 एवं 3 बीएचके के विकल्प के साथ बनाया जा रहा है। हर फ्लैट को प्राकृतिक रोशनी और खुलापन मिले, इस बात को ध्यान में रख कर इसकी प्लानिंग की गयी है। कार पार्क तकरीबन हर फ्लैट के साथ स्टिल्ट फ्लोर पर उपलब्ध है।



LAND AREA
5862.82 SQ. MTR.



TYPES OF FLAT
2/3 BHK



NOS. OF FLAT
234 FLATS



NOS. OF FLOORS
STILT + 9 FLOORS



सुवास उत्सव मानसरोवर एक्सटेंशन की बेहतरीन लोकेशन पर स्थित है। मानसरोवर क्षेत्र के सभी प्रमुख बाज़ार, स्कूल, हॉस्पिटल मात्र 2.5-3 किमी. की दूरी पर स्थित हैं। शहर के बाकी हिस्सों को जोड़ने वाला जयपुर मेट्रो स्टेशन भी 3 किमी. की दूरी पर है। सुवास उत्सव से मुहाना मंडी, मानसरोवर, अजमेर रोड, निर्माण नगर एवं वैशाली नगर सिर्फ चन्द मिनटों में पहुंचा जा सकता है। सभी आधारभूत सुविधाओं के नज़दीक होने से आप आज सुवास उत्सव में निश्चित एवं सुविधापूर्ण जीवन व्यतीत कर सकते हैं।

DISTANCES

VT ROAD MANSAROVAR - 2.7 KMS	BAIS GODAM - 8.7 KMS
METRO STATION - 3.4 KMS	DURGAPURA - 9.5 KMS
DELHI-AJMER HIGHWAY - 4.2 KMS	JAWAHAR CIRCLE - 10.1 KMS
VAISHALI NAGAR - 7.2 KMS	JAIPUR AIRPORT - 11.3 KMS
SODALA - 8.4 KMS	



HOSPITALS & NURSING HOMES

1. MISRA EYE HOSPITAL - 4.5 KMS	5. SAKET HOSPITAL - 5.7 KMS	10. HCG HOSPITAL - 6.2 KMS
2. DESHBANDHU ENT HOSPITAL - 4.6 KMS	6. MEERA HOSPITAL - 5.9 KMS	11. ASG EYE HOSPITAL - 6.3 KMS
3. APEX HOSPITAL, MANSAROVAR - 5.3 KMS	7. ESI HOSPITAL - 5.9 KMS	12. SHARDA HOSPITAL - 6.7 KMS
4. SWASTHYA MANGALAM HOSPITAL - 5.7 KMS	8. SIDDHAM ENT HOSPITAL - 6.0 KMS	13. TAGORE HOSPITAL - 6.5 KMS
	9. METRO MAS HOSPITAL - 6.2 KMS	14. LIFE CARE HOSPITAL - 7.4 KMS



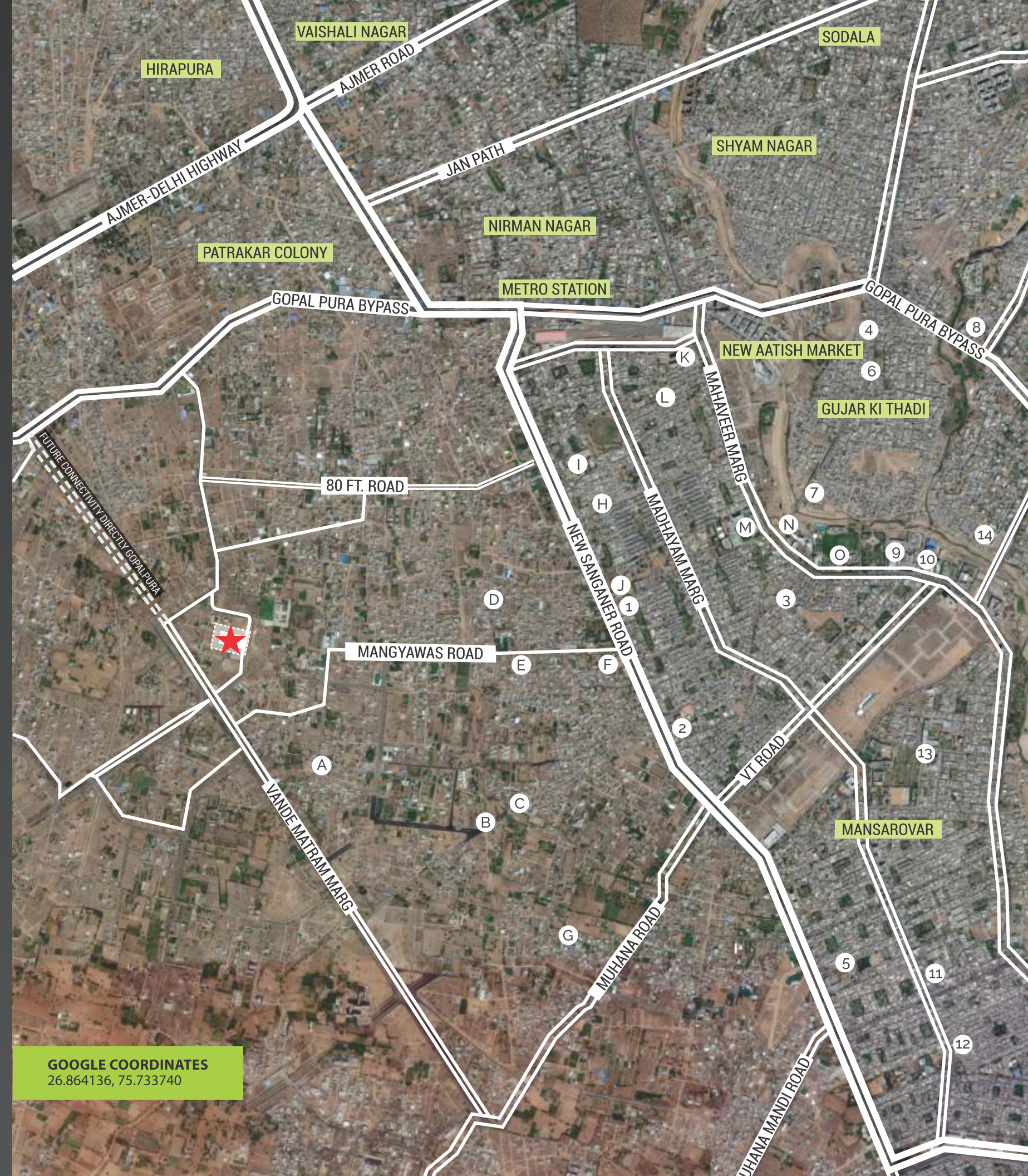
EDUCATIONAL INSTITUTES

A. KIDZEE SCHOOL - 1.3 KMS	I. SBIOA PUBLIC SCHOOL - 4.5 KMS
B. SHRI RAM PUBLIC SR. SEC. SCHOOL - 2.4 KMS	J. AADARSH VIDHYA MANDIR - 4.6 KMS
C. ST. TERESA SR. SEC. SCHOOL - 2.4 KMS	K. KAPIL GYANPEETH SCHOOL - 4.8 KMS
D. BACHPAN PLAY SCHOOL - 2.4 KMS	L. ST. WILFRID SCHOOL - 3.9 KMS
E. RHYME AN ENGLISH MEDIUM SCHOOL - 2.6 KMS	M. CAMBRIDGE COURT WORLD SCHOOL - 5.6 KMS
F. ST. ANGELS CONVENT SCHOOL - 3.3 KMS	N. GYAN ASHRAM SCHOOL - 5.6 KMS
G. AMERICAN INT. SCHOOL - 3.9 KMS	O. NIRJA MODI SCHOOL - 6.0 KMS
H. TAGORE VIDHYA BHAVAN - 4.3 KMS	



★ PLOT NO. GH-2, SHIV VIHAR YOJANA, VILL. MANGYAWAS, TEH. SANGANER, JAIPUR

DISTANCES MENTIONED AS PER GOOGLE MAP



GOOGLE COORDINATES
26.864136, 75.733740





सुवास™

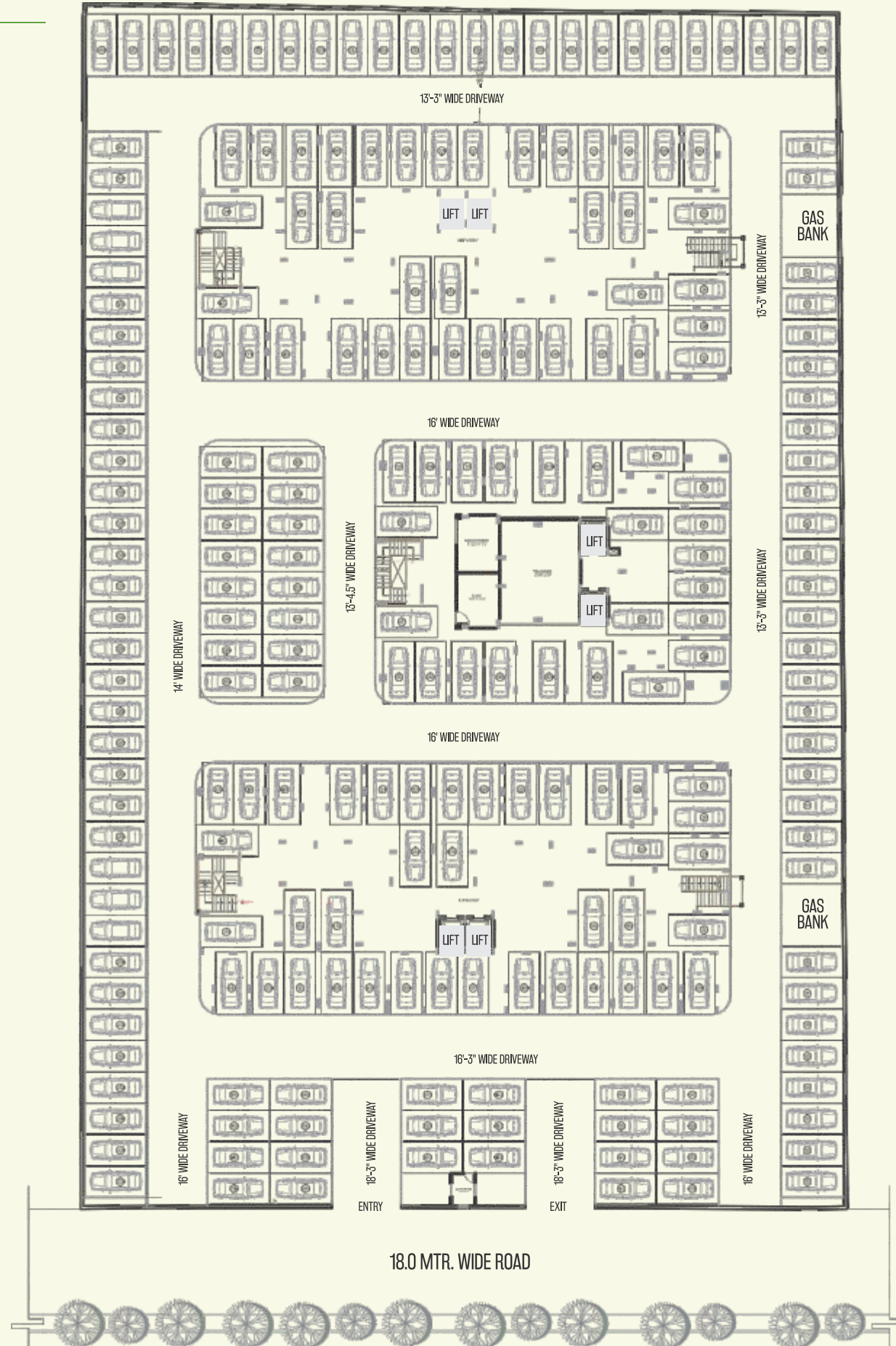
उत्सव

213 BHK, PATRAKAR COLONY

स्टिल्ट फ्लोर प्लान

CAR PARKING

PARTICULARS	NO. OF PARKING
STILT FLOOR	85 CAR+16
OPEN GROUND	126 CAR
TOTAL	211 CAR+16



टिपिकल प्लान

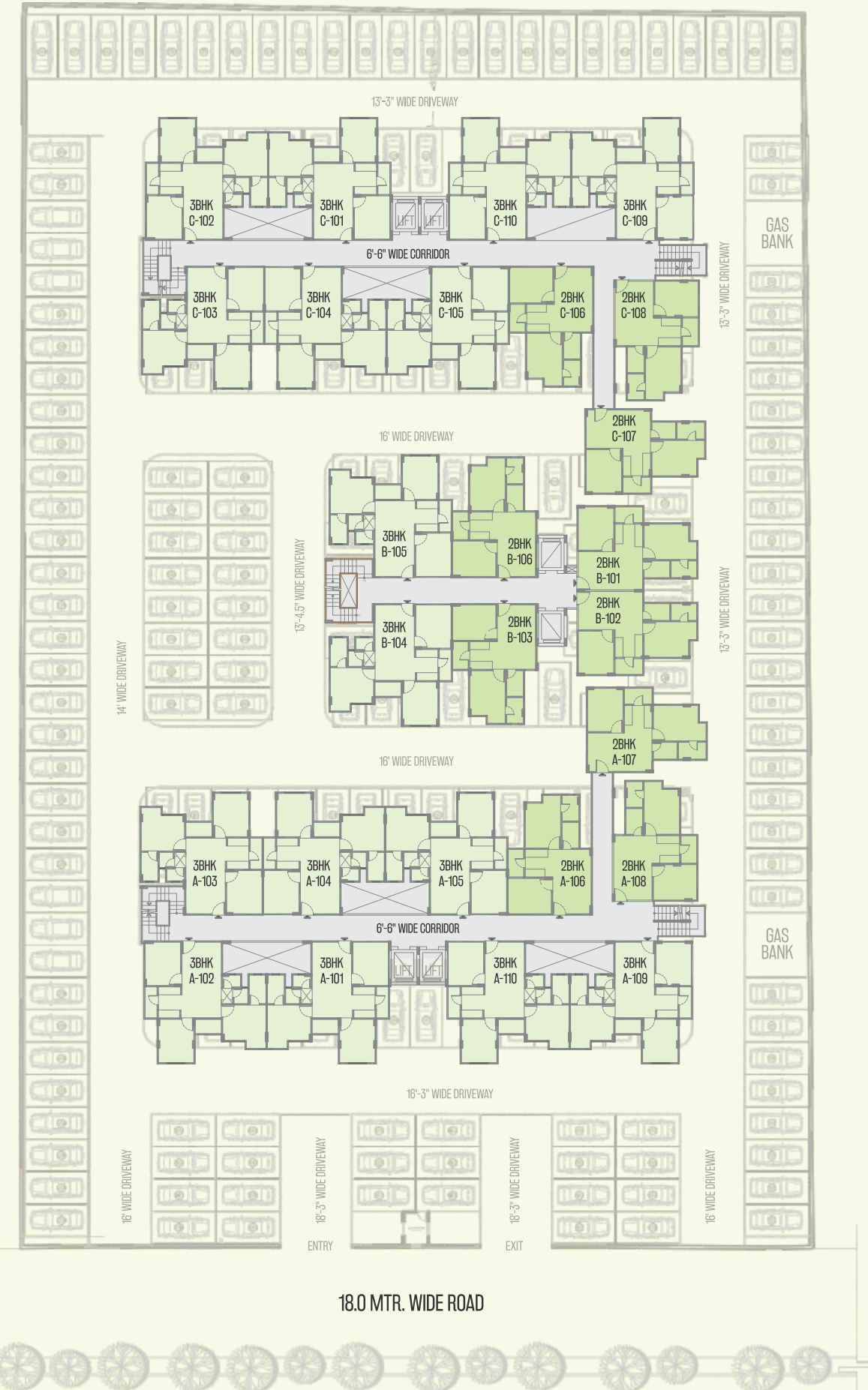
TOWER - A & C

FLAT NO.	TYPE	CRPT AR.	B.U.A.	S.B.U.A.
101-901	3 BHK	627.89	745.48	1006.40
102-902	3 BHK	627.89	745.48	1006.40
103-903	3 BHK	627.89	745.48	1006.40
104-904	3 BHK	627.89	745.48	1006.40
105-905	3 BHK	627.89	745.48	1006.40
106-906	2 BHK	482.25	563.26	760.40
107-907	2 BHK	482.25	563.26	760.40
108-908	2 BHK	482.25	563.26	760.40
109-909	3 BHK	627.89	745.48	1006.40
110-910	3 BHK	627.89	745.48	1006.40

TOWER - B

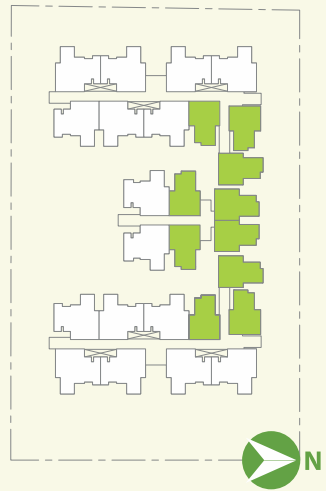
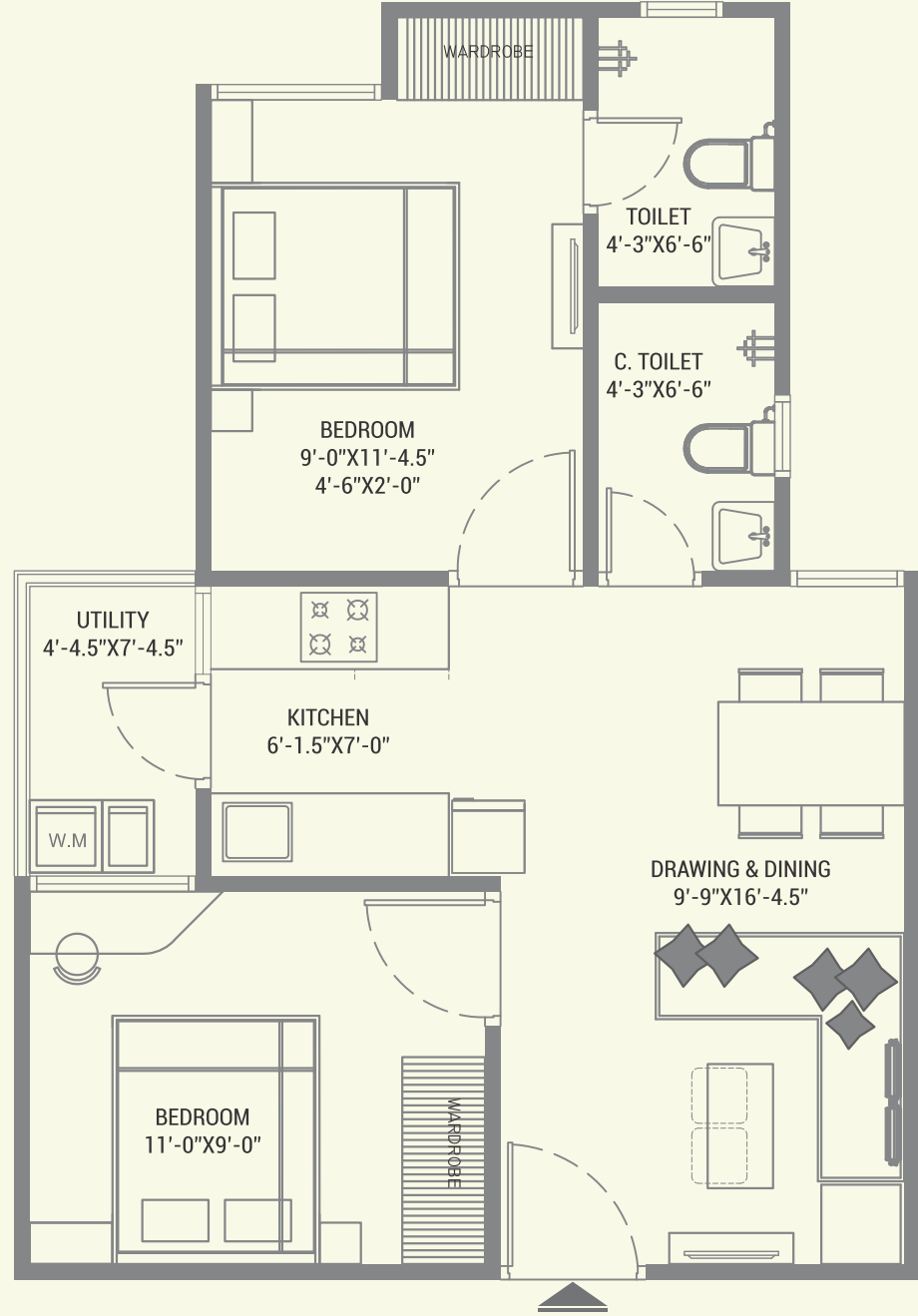
FLAT NO.	TYPE	CRPT AR.	B.U.A.	S.B.U.A.
101-901	2 BHK	482.25	563.26	760.40
102-902	2 BHK	482.25	563.26	760.40
103-903	2 BHK	482.25	563.26	760.40
104-904	3 BHK	627.89	745.48	1006.40
105-905	3 BHK	627.89	745.48	1006.40
106-906	2 BHK	482.25	563.26	760.40

All Areas in Sq.Ft.





युनिट प्लान | RERA CRPT. AREA 482.25 SQ.FT. B.U. AREA 563.26 SQ.FT. S.B.U. AREA 760.40 SQ.FT.

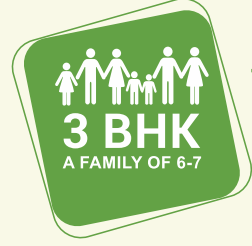


आइसोमेट्रिक प्लान

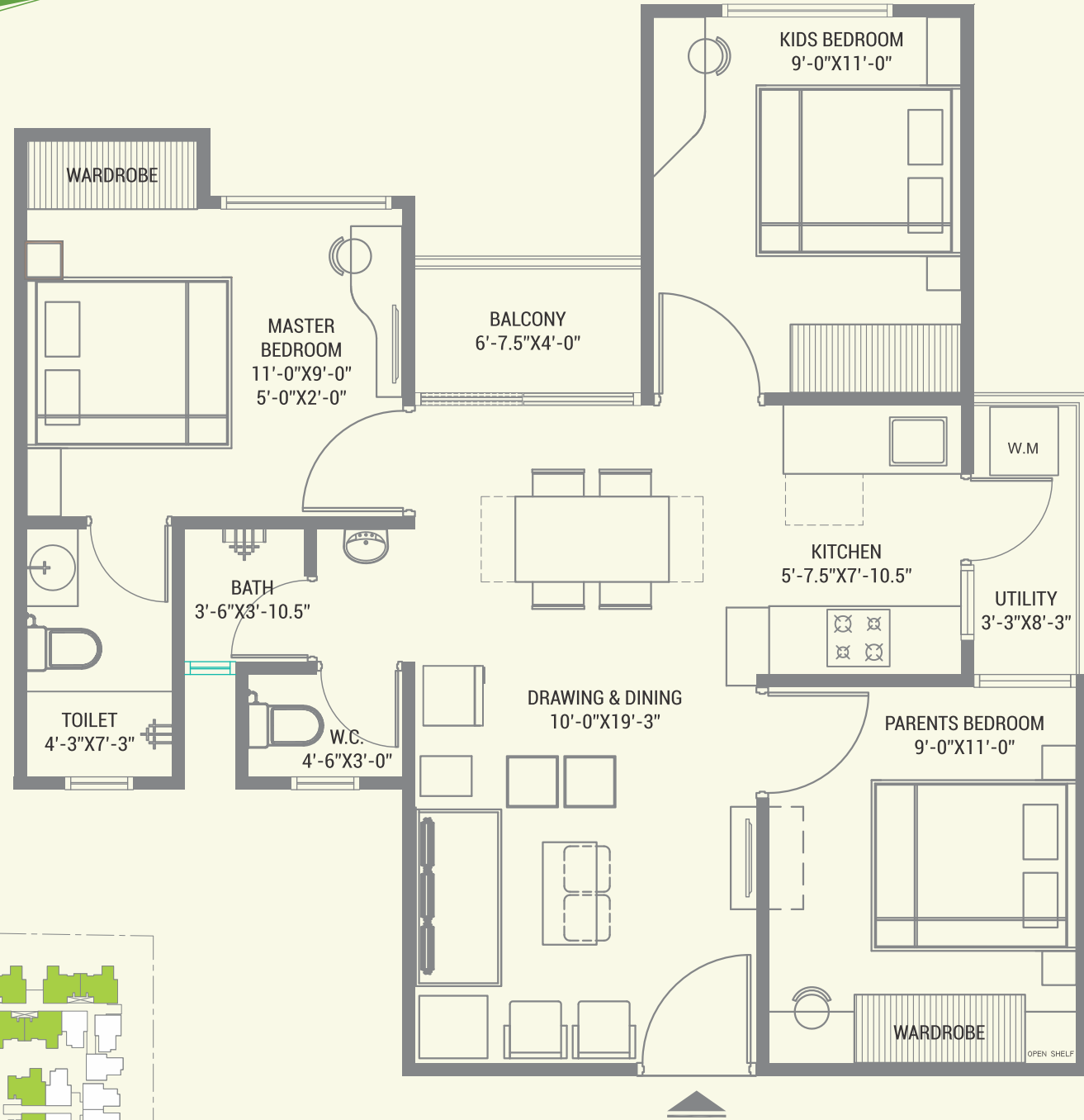


इंटीरियर प्लानिंग का ब्यौरा

- A सभी बेडरूम 11X9 फीट के साईज में
- B मास्टर बेडरूम में वूडन प्लोरिंग और अलमिरा की जगह
- C मास्टर बेडरूम के साथ अटैचड बाथरूम
- D कॉमन बाथरूम
- E कपड़े सुखाने के लिए रॉड सहित रेलिंग
- F 2 स्लेब फुल मॉड्यूलर किचन के साथ
- G वॉशिंग मशीन के लिए बिजली व पानी के कनेक्शन
- H इन्वर्टर एवं बिजली का प्लग पाइंट
- I सभी कमरों में एसी की पाइपिंग



युनिट प्लान | RERA CRPT. AREA 627.89 SQ.FT. B.U. AREA 745.48 SQ.FT. S.B.U. AREA 1006.40 SQ.FT.



आइसोमेट्रिक प्लान



इंटीरियर प्लानिंग का ब्यौरा

- A सभी बेडरूम 11x9 फीट के साईज में
- B मास्टर बेडरूम में वूडन फ्लोरिंग और अलमिरा की जगह
- C मास्टर बेडरूम के साथ अटैचड बाथरूम
- D कॉमन बाथरूम
- E कपड़े सुखाने के लिए रॉड सहित रेलिंग
- F 2 स्लैब फुल मॉड्यूलर किचन के साथ
- G वॉशिंग मशीन के लिए बिजली व पानी के कनेक्शन
- H इंवर्टर एवं बिजली का प्लग पाइंट
- I सभी कमरों में एसी की पाइपिंग

2 BHK विद्युत उपकरणों का ब्यौरा

CEILING FANS

Drawing & Dining - 2
Master Bedroom - 1
Kids Bedroom - 1
Kitchen - 1



WALL LIGHT

Master Bedroom - 1
Kids Bedroom - 1
Attached Toilet - 1
Common Bath & Toilet - 1



GYSER

Kitchen - 1
Attached Toilet - 1
Common Bath & Toilet - 1



SIDE LAMPS

Master Bedroom - 2
Kids Bedroom - 2



EXHAUST

Attached Toilet - 1
Common Bath & Toilet - 1



DOWNLIGHTS

Drawing & Dining - 4
Master Bedroom - 2
Kids Bedroom - 2
Kitchen - 2
Attached Toilet - 1
Common Bath & Toilet - 1
Utility - 1



TUBELIGHTS

Kitchen - 2



CHIMNEY

Kitchen - 1



INVERTER

Utility Balcony - 1



3 BHK विद्युत उपकरणों का ब्यौरा

CEILING FANS

Drawing & Dining - 2
Master Bedroom - 1
Parent's Bedroom - 1
Kids Bedroom - 1
Kitchen - 1



WALL LIGHT

Master Bedroom - 1
Parent's Bedroom - 1
Kids Bedroom - 1
Attached Toilet - 1
Common Handwash - 1



GYSER

Kitchen - 1
Attached Toilet - 1
Common Bath - 1



SIDE LAMPS

Master Bedroom - 2
Parent's Bedroom - 2
Kids Bedroom - 2



EXHAUST

Attached Toilet - 1
Common Bath - 1
Common Toilet - 1



DOWNLIGHTS

Drawing & Dining - 6
Master Bedroom - 2
Parent's Bedroom - 2
Kids Bedroom - 2
Kitchen - 2
Attached Toilet - 1
Common Bath - 1
Common Toilet - 1
Common Handwash - 1
Balcony - 1
Utility - 1



TUBELIGHTS

Kitchen - 2



CHIMNEY

Kitchen - 1



INVERTER

Utility Balcony - 1



DRAWING/DINING

- Vitrified tile flooring
- Flush door with wooden door frame
- Aluminium windows
- Plastic emulsion paint
- Modular electrical switches
- Copper piping for AC

BEDROOMS

- Master bedroom - wooden flooring
- Other bedroom - vitrified tile flooring
- Flush door with wooden door frame
- Aluminium windows
- Plastic emulsion paint
- Modular electrical switches
- Copper piping for AC

WASH ROOM

- Anti-skid tiles flooring
- Tiles on dado
- Flush door with wooden door frame
- CP fittings of Jaquar brand
- Sanitary ware of Jaquar brand
- Plastic emulsion paint

KITCHEN

- Vitrified tile flooring
- Granite counters
- Modular kitchen
- Gas pipe line & gas bank
- SS sink
- Aluminium door - windows
- Modular electrical switches
- Plastic emulsion paint

OTHERS

- Common area - tile / stone flooring
- External - texture paint
- M.S. railing
- Enamel paint on railing
- Inverter (0.8 KVA)

FACILITIES

- Fire fighting system
- Rain water harvesting
- 8 passenger lift
- Security / CCTV system
- Power backup for common area
- STP plant
- Tubewell for water supply

BALCONY & TERRACE

- Anti-skid tile flooring
- M. S. railing



Covered & Open Parking



Gymnasium



Community Hall



Indoor Games Room



Children's Play Area



Polly Clinic



Daily Need Store



CCTV Camera



Security



Reception & Waiting Lobby



Terrace Garden



Tuition / Study Rooms



Cabana Sit Out



Jogging / Walking Track



Barbeque Corner



Tea Corner



Yoga Deck



Power Backup (Common Area)



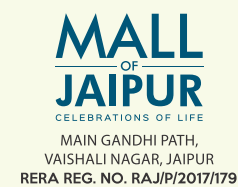
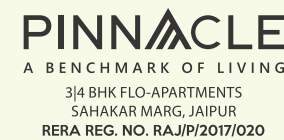
"Where dreams are weaved for humanity and ideas harvested into reality"

With wide arms and open hearts, welcome First Stone, a leading asset management entity driven by novel and inventive magnificence. Accompanied by passion and devotion, First Stone delivers dreams turned into reality. It seeks to accompany our today with a brighter tomorrow by enhancing the lives of people and putting together quality into their life and living standard on an everyday basis. Aiming to develop a world on the grounds of humanity, First Stone at every step desires to uplift the society by contributing assets that can improve and add value to human life. Building a better future needs foresight, a good intent and a lot many resources. FS envisions transforming lives and is headed closer to achieving all its goals through its diverse pillars of strength. First Stone has five ancillaries under its umbrella namely FS Realty, Suvaas, MIS, FS Foundation and Club Utopia.



A core part of the First Stone body, FS Realty is regarded as the pivot of all endeavors. With a consumer centric approach, FS Realty foresees a future that not only meets a consumer's need, but also delivers exceptional quality that makes a consumer's life enriched with service excellence and sheer happiness for a lifetime. FS Realty has 6.5 million sq.ft. under construction at various stages with 9 on-going projects.

PROJECTS OF FS REALTY AT A GLANCE



सुवास एक सोच

सुवास अपने आप में संपूर्ण परिभाषा है एक सुन्दर, भावात्मक और आदर्श निवास की। यह फर्स्ट स्टोन का एक समर्पित प्रयास है जहां आपको ना सिर्फ अपने घर की बल्कि एक आनन्दमयी वातावरण की अनुभूति होगी। सुवास की सोच से लेकर इसके निर्माण में प्रायोजित हर तथ्य का अपना महत्व है, फिर चाहे हम इसकी उत्तम लोकेशन्स की बात करें या कुशल वास्तुकला की, सुविधाओं की या भरोसेमंद क्वालिटी की – सुवास की पूर्ण रूपरेखा उसके एक बेहतरीन आवास होने का प्रमाण है।

सुवास एक ऐसे घर का सपना है जिसे आपने देखा है और हमने महसूस किया है। सुवास के साथ हम प्रतिबद्ध हैं एक ऐसे घर का निर्माण करने के लिए जो आपके चयन पर आधारित हो, जिसे आप अपनी क्षमता अनुसार खरीद पाएं और जो हर प्रकार से आपकी सुरक्षा और खुशहाली को सुनिश्चित करता हो। प्रत्येक रूप में सुवास आपका वो घर होगा जहां उम्र के हर पड़ाव में आप खुद को एक सकारात्मक सोच के साथ सामुदायिक जीवनशैली का हिस्सा पाएंगे, जहां जीवन की हर छोटी और बड़ी खुशियां आप संग मिलकर मनाएंगे।

आपके सर्वगुण सम्पन्न घर के सपने को साकार करना ही सुवास का प्रमुख लक्ष्य है। हमें पूर्ण विश्वास है कि सभी लोग सुवास को अपने घर के रूप में पा कर गर्वित महसूस करेंगे। हम सुवास के तहत हर संभव कोशिश करेंगे हमारे समाज को एक आदर्श जीवन स्तर प्रदान कर विकास की ओर बढ़ाने की। सुवास जल्द ही उचित मुल्य एवं गुणवत्ता के उपभोक्ता उत्पाद (FMCG) ला रहा है, इसकी शुरुआत पैकेज्ड ड्रिंकिंग वॉटर से कर रहे हैं।

सुवास – आपका समृद्ध सुखी आवास !



Patrakar Colony



Kalwar Road



Jagatpura



Goner Road



Tonk Road

