



SUVAAS HOMES PRIVATE LIMITED
CIN: U70109RJ2017PTC056992

Registered Address: A-4, Airport Enclave Scheme, Tonk Road, Jaipur-18 (Raj.)
+91 141-2721593 | info@suvaas.com | www.suvaas.com

AN INITIATIVE BY
first stone

Disclaimer : This document is merely conceptual and is not a legal document. It cannot be treated as a part of the final purchase agreement/s that may be executed from time to time. All dimensions are subject to construction variances. Interior designing used in the flat/unit plan and images are only for representation purpose. The Developer reserves sale rights to amend architectural specifications during development stages. Soft furnishing, furniture and gadgets are not part of the offering. The content of this published material is indicative and may/may not form part of the final projects

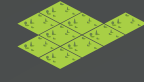
CONCEPT & DESIGN : NINE DEGREE | www.ninedegree.in



1|2 BHK | सिरोली, जगतपुरा, जयपुर

RERA REG. NO. RAJ/P/2018/645

सुवास प्रणय 1 एवं 2 बीएचके के विकल्प के साथ बनाया जा रहा है। हर फ्लैट को प्राकृतिक रोशनी और खुलापन मिले, इस बात को ध्यान में रख कर इसकी प्लानिंग की गयी है।



क्षेत्रफल
5070.00 वर्ग मी.



फ्लैट के विकल्प
1 एवं 2 बीएचके



फ्लैट की संख्या
287 फ्लैट



फ्लोर की संख्या
ग्राउंड + 9 मंजिल

- अफोर्डेबल फ्लैट
- 200 फीट चौड़ी रोड
- वाज़िब कीमत
- 335-571 वर्ग फीट एरिया में
- एडिशनल चार्ज नहीं
- वाज़िब रजिस्ट्रेशन फीस
- 90 प्रतिशत तक राष्ट्रीयकृत बैंको से होम लोन
- सिमित फ्लैट्स का लॉटरी के द्वारा आवंटन
- कम दर पर रजिस्ट्री एवं स्टाम्प ड्यूटी

मुख्यमंत्री जन आवास योजना का लाभ

- लाभार्थी को बैंक से आसान ऋण सुविधा उपलब्ध होने के कारण एकमुश्त पैसा जुटाने की आवश्यकता नहीं होगी।
- आवेदक को प्रधानमंत्री आवासीय योजना 2015 के अन्तर्गत 6.5% ब्याज सब्सिडी (₹ 6,00,000 तक के लोन पर) अधिकतम 20 वर्ष हेतु उसके खाते में नैशनल हाउसिंग बैंक (NHB/HUDCO) द्वारा दी जायेगी जिसकी वर्तमान राशि लगभग ₹ 2,67,600 होती है।
- इस योजना में निर्मित फ्लैटों को अनुभवी अभियन्ताओं के निर्देशन में बनाया जायेगा।
- इस योजना के अन्तर्गत EWS फ्लैट एवं LIG फ्लैट की स्टाम्प ड्यूटी की न्यूनतम राशि राज्य सरकार द्वारा प्रचलित एवं निर्धारित दरों पर देय होगी।



आइये जाने क्यों है सुवास एक सर्वगुण सम्पन्न घर



उत्तम लोकेशन
अन्य आवासीय क्षेत्रों के बीच स्थित



समय पर पजेशन
आपका घर आपको तयशुदा समय में तैयार मिलेगा



सामुदायिक जीवनशैली
आपके परिवार एवं योजना के लोगों के लिए दैनिक सुख सुविधाएँ



सुरक्षित आश्रय
सुरक्षित आवासीय योजना सिक्योरिटी गार्डस् के साथ



ब्याज में छूट
जन आवास योजना के अन्तर्गत 2.67 लाख तक की सब्सिडी पायें



रेरा रजि. व जेडीए अप्रूव्ड
सुवास प्रोजेक्ट्स रेरा के अन्तर्गत रजिस्टर्ड हैं एवं अन्य सभी सरकारी संस्थाओं द्वारा मान्यता प्राप्त हैं



भरोसेमंद निर्माण
अच्छी क्वालिटी एवं सुनियोजित तरीके से बना घर अधिकतम कार्पेट एरिया के उपयोग के साथ



पारदर्शी विक्रय
आपका घर उचित विवरण एवं कीमत में सभी आवश्यक दस्तावेज के साथ मिलेगा





200 फीट सेक्टर रोड

सुवास प्रणय, सिरौली, जगतपुरा, जयपुर में स्थित है। जगतपुरा रोड के सभी प्रमुख बाजार, स्कूल, हॉस्पिटल मात्र 2.5 से 8 कि. मी. की दूरी पर स्थित है। सुवास प्रणय के केंद्रीय लोकेशन से सीतापुरा, एन.आर. आई सर्कल, मालवीय नगर इंडस्ट्रीयल एरिया चंद मिनटों में पहुंचा जा सकता है। सभी आधारभूत सुविधाओं के नजदीक होने से आप सुवास प्रणय में निश्चित और सुविधापूर्ण जीवन व्यतीत कर सकते हैं।

दूरी

- सीतापुरा-5.2 कि.मी.
- एन आर आई सर्किल-6.8 कि.मी.
- गोनेर-2.9 कि.मी.
- चोखीढाणी-8.7 कि.मी.
- जवाहर सर्किल-13.1 कि.मी.
- मालवीय नगर इंडस्ट्रीयल एरिया-11.4 कि.मी.

अस्पताल एवं नर्सिंग होम

- एस जी हॉस्पिटल जयपुर-3.4 कि.मी.
- जीवन रेखा हॉस्पिटल-4.1 कि.मी.
- रमनजी हॉस्पिटल एवं रिसर्च सेंटर-4.5 कि.मी.
- हारमनी नेशनल होम्योपैथी हॉस्पिटल-5.9 कि.मी.
- महात्मा गांधी हॉस्पिटल-6.9 कि.मी.
- नारायणा हॉस्पिटल-7.6 कि.मी.
- डी एस आर हॉस्पिटल-7.8 कि.मी.
- श्री हॉस्पिटल-5.9 कि.मी.
- इटर्नल हार्ट केयर सेंटर -12.8 कि.मी.

स्कूल एवं कॉलेज

- विवेकानंद इंस्टीट्यूट ऑफ टेक्नॉलॉजी-2.9 कि.मी.
- एस आर एन इंटरनेशनल स्कूल-4.5 कि.मी.
- महाराजा सवाई भवानी सिंह स्कूल-5.2 कि.मी.
- पूर्णिमा यूनिवर्सिटी-6.0 कि.मी.
- कॉलोवर्स पब्लिक स्कूल-6.4 कि.मी.
- वि एस पी के इंटरनेशनल स्कूल-6.7 कि.मी.
- जे ई सी आर सी यूनिवर्सिटी-6.9 कि.मी.
- जानकी देवी पब्लिक स्कूल-6.9 कि.मी.
- रीजनल कॉलेज फॉर एजुकेशन रिसर्च एवं टेक्नॉलाजी-7.0 कि.मी.
- कौटिल्य इंस्टीट्यूट ऑफ टेक्नॉलाजी एवं इंजीनियरिंग-7.3 कि.मी.
- ग्लोबल इंस्टीट्यूट ऑफ टेक्नॉलाजी-7.7 कि.मी.

दूरी का उल्लेख गूगल मैप के अनुसार है

★ GOOGLE COORDINATES
26.791920, 75.888728



टिपिकल फ्लोर प्लान

टॉवर-ए

FLAT NO.	TYPE	CRPT AR.	B.U.A.	S.B.U.A.
101-120	2 BHK	418.17	472.21	571.34

टॉवर-बी

FLAT NO.	TYPE	CRPT AR.	B.U.A.	S.B.U.A.
101-103	2 BHK	418.17	472.21	571.34
104-109	1 BHK	240.38	277.38	335.61

क्षेत्र का उल्लेख वर्ग फीट में है

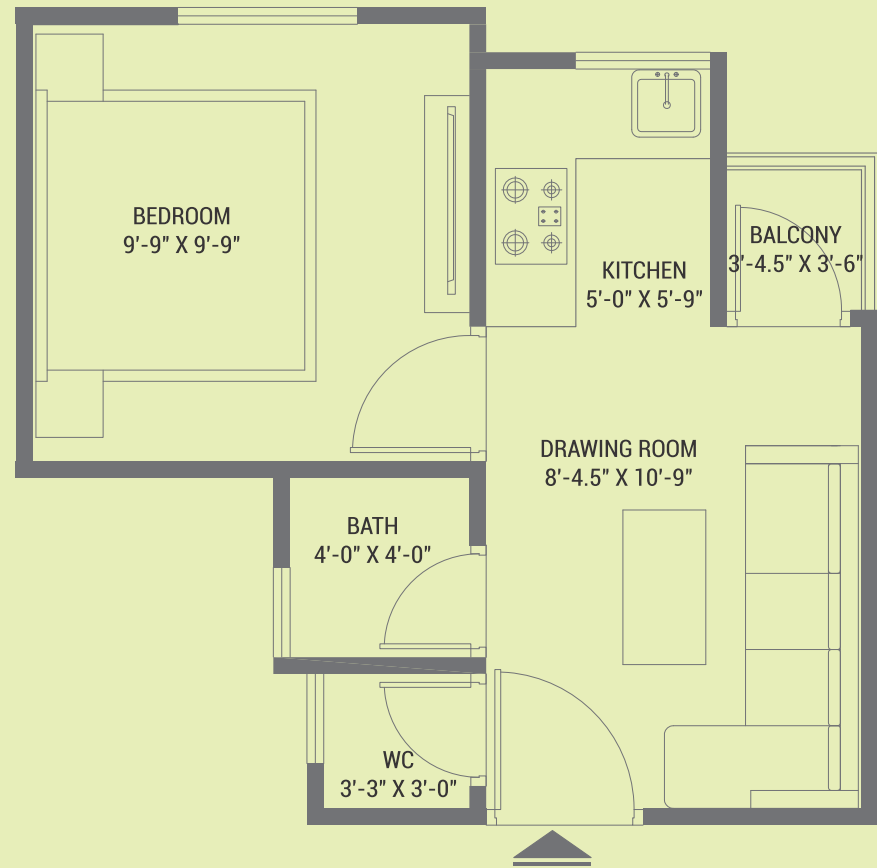


200 फीट सेक्टर रोड



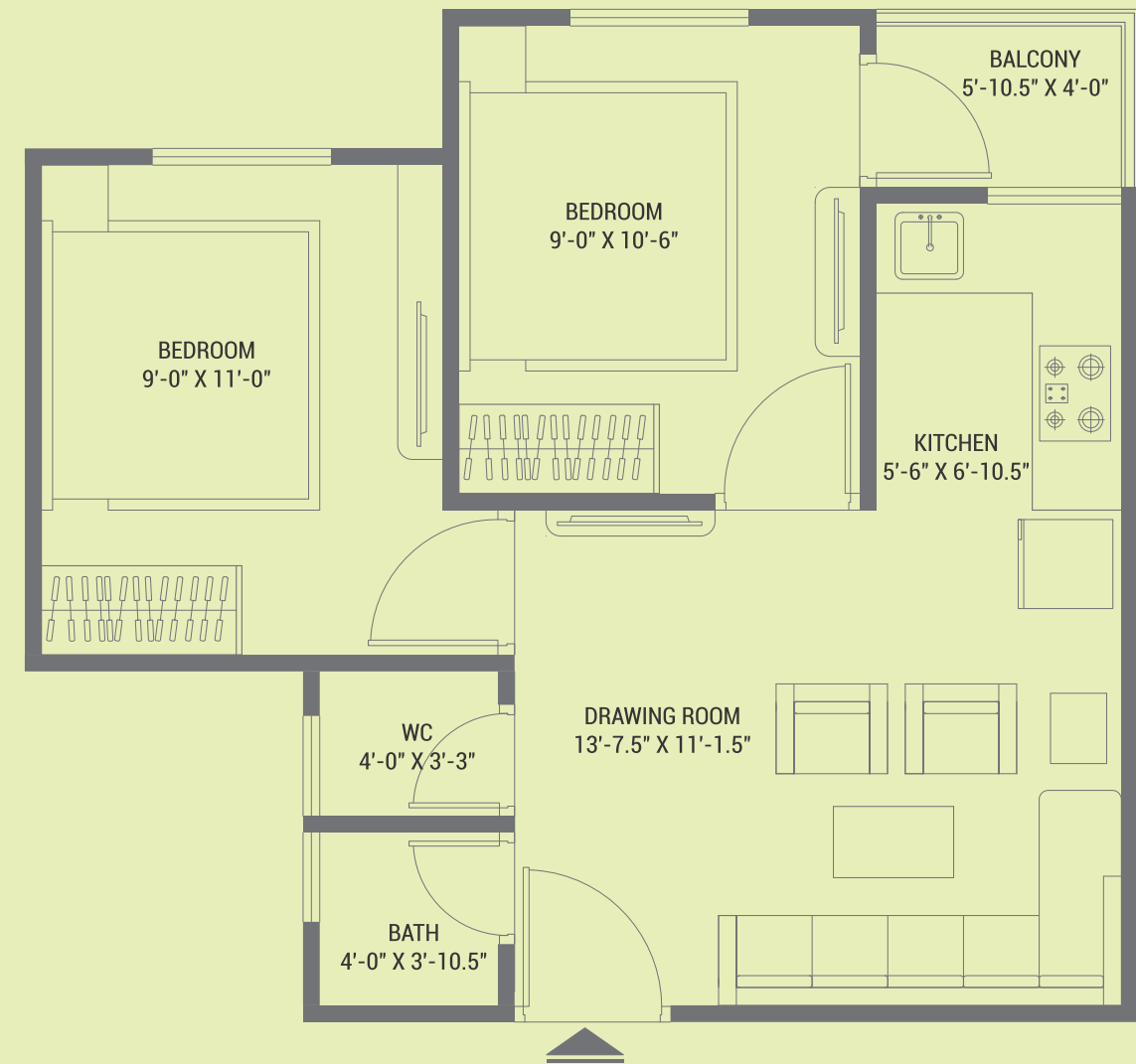
यूनिट प्लान

रेरा कॉर्पोरेट एरिया - 240.89 वर्ग फीट बिल्ट अप एरिया - 277.38 वर्ग फीट सुपर बिल्ट अप एरिया - 335.61 वर्ग फीट



यूनिट प्लान

रेरा कॉर्पोरेट एरिया - 418.17 वर्ग फीट बिल्ट अप एरिया - 472.21 वर्ग फीट सुपर बिल्ट अप एरिया - 571.34 वर्ग फीट



विशेषताएँ



गार्डन
एरिया



बिजली व पानी
की सुविधा



पार्किंग की
सुविधा



बरसाती पानी
का संग्रहण



कॉमन
एरिया



कम्युनिटी
हॉल



लिफ्ट



स्पेसिफिकेशन

(Specifications, facilities, amenities, which are part of the Apartment) which are in conformity with the Advertisements, Prospectus etc. circulated by the Promoter at time of booking of Units in the Project)

Drawing/Dining

- Vitrified Tile Flooring
- Flush Door with Sand Stone Door Frame
- Openable Mild Steel Section Window
- Oil Bound Distemper Paint
- Non-modular Electrical Switches

Bedrooms

- Vitrified Tile Flooring
- Flush Door with Sand Stone Door Frame
- Openable Mild Steel Section Window
- Oil Bound Distemper Paint
- Non-modular Electrical Switches

Washroom

- Anti-skid Tiles Flooring
- Flush door with Sand Stone Door Frame
- Provision for Exhaust Fan
- CP Fittings of Essco/ Cera or equivalent, ISI Marked
- Sanitary Ware of Essco/Cera/Hindusthan or Equivalent, ISI Marked

KITCHEN

- Anti-skid Tiles Flooring
- Green Marble Counter
- Stainless Steel Sink
- Non-modular Electrical Switches
- Provision for Exhaust Fan

Others

- Power Backup for Common Areas
- Lighting Fixtures in Common Areas



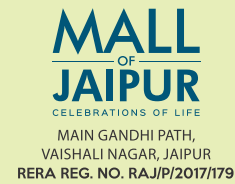
"Where dreams are weaved for humanity and ideas harvested into reality"

With wide arms and open hearts, welcome First Stone, a leading asset management entity driven by novel and inventive magnificence. Accompanied by passion and devotion, First Stone delivers dreams turned into reality. It seeks to accompany our today with a brighter tomorrow by enhancing the lives of people and putting together quality into their life and living standard on an everyday basis. Aiming to develop a world on the grounds of humanity, First Stone at every step desires to uplift the society by contributing assets that can improve and add value to human life. Building a better future needs foresight, a good intent and a lot many resources. FS envisions transforming lives and is headed closer to achieving all its goals through its diverse pillars of strength. First Stone has five ancillaries under its umbrella namely FS Realty, Suvaas, MIS, FS Foundation and Club Utopia.



A core part of the First Stone group, FS Realty is regarded as the pivot of all endeavors. With a consumer centric approach, FS Realty foresees a future that not only meets a consumer's need, but also delivers exceptional quality that makes a consumer's life enriched with service excellence and sheer happiness for a lifetime. FS Realty has 6.5 million sq.ft. under construction at various stages with 9 on-going projects.

PROJECTS OF FS REALTY AT A GLANCE



सुवास एक सोच

सुवास अपने आप में संपूर्ण परिभाषा है एक सुन्दर, भावात्मक और आदर्श निवास की। यह फर्स्ट स्टोन का एक समर्पित प्रयास है जहां आपको ना सिर्फ अपने घर की बल्कि एक आनन्दमयी वातावरण की अनुभूति होगी। सुवास की सोच से लेकर इसके निर्माण में प्रायोजित हर तथ्य का अपना महत्व है, फिर चाहे हम इसकी उत्तम लोकेशन्स की बात करें या कुशल वास्तुकला की, सुविधाओं की या भरोसेमंद क्वालिटी की – सुवास की पूर्ण रूपरेखा उसके एक बेहतरीन आवास होने का प्रमाण है।

सुवास एक ऐसे घर का सपना है जिसे आपने देखा है और हमने महसूस किया है। सुवास के साथ हम प्रतिबद्ध हैं एक ऐसे घर का निर्माण करने के लिए जो आपके चयन पर आधारित हो, जिसे आप अपनी क्षमता अनुसार खरीद पाएं और जो हर प्रकार से आपकी सुरक्षा और खुशहाली को सुनिश्चित करता हो। प्रत्येक रूप में सुवास आपका वो घर होगा जहां उम्र के हर पड़ाव में आप खुद को एक सकारात्मक सोच के साथ सामुदायिक जीवनशैली का हिस्सा पाएंगे, जहां जीवन की हर छोटी और बड़ी खुशियां आप संग मिलकर मनाएंगे।

आपके सर्वगुण सम्पन्न घर के सपने को साकार करना ही सुवास का प्रमुख लक्ष्य है। हमें पूर्ण विश्वास है कि सभी लोग सुवास को अपने घर के रूप में पा कर गर्वित महसूस करेंगे। हम सुवास के तहत हर संभव कोशिश करेंगे हमारे समाज को एक आदर्श जीवन स्तर प्रदान कर विकास की ओर बढ़ाने की। सुवास जल्द ही उचित मुल्य एवं गुणवत्ता के उपभोक्ता उत्पाद (FMCG) ला रहा है, इसकी शुरुआत पैकेज्ड ड्रिंकिंग वॉटर से कर रहे हैं।

सुवास – आपका समृद्ध सुखी आवास !



Mansarovar Ext.,
Jaipur



Kalwar Road,
Jaipur



Siroli, Jagatpura,
Jaipur



Tonk Road,
Jaipur

